

1. PODLAŽÍ (PŘÍZEMÍ)

Apartment BI.01

 3+kk | 70,1 m²

Obývací pokoj
25,8 m²

Parkovací stání
Volitelné

Ložnice
13,6 m²

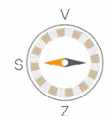
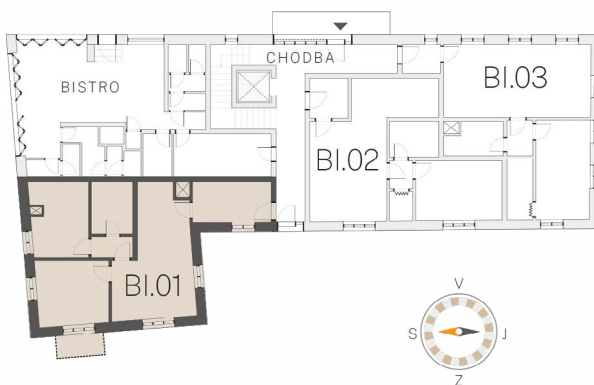
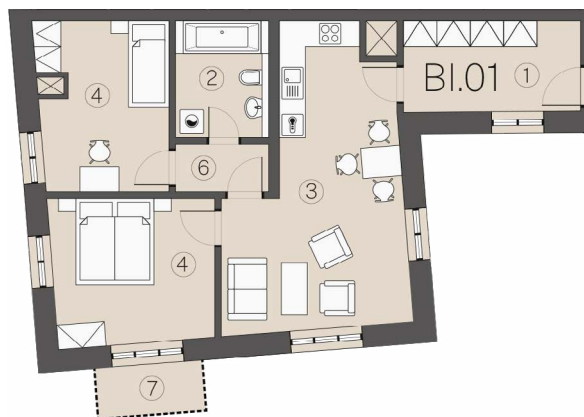
Orientace
S/Z

Balkon
2,4 m²

Vybavenost
Sauna, výtah,
lyžárna / kolárna

Apartment
BI.01

Podlaží	1. N. P.
Dispozice	3+kk
01/ Vstupní hala	7,9 m ²
02/ Koupelna + WC	5,5 m ²
03/ Obývací pokoj + KK	25,8 m ²
04/ Ložnice	13,6 m ²
04/ Ložnice 2	11,7 m ²
05/ Šatna	–
06/ Chodba	8,7 m ²
Užitná plocha	70,1 m²
Celková plocha bytu	72,2 m²
07/ Balkon	2,4 m ²
Sklepní kóje	3,5 m ²
Prodejní plocha	75,7 m²


SPOLEČNÉ PROSTORY A VYBAVENÍ

Sauna s relaxační zónou, výtah, lyžárna / kolárna


Kontakt na prodejce

+420 607 630 474 | info@perninskydvur.cz

V ceně apartmánu je sklepní kóje a balkon. Parkovací místo je volitelné, cena parkovacího místa není zahrnuta v základní ceně.

Užitná plocha uvádí plochu samotného bytu bez příček, balkónu a sklepu.

Celková plocha uvádí plochu bytu včetně příček. Plocha vypočtena dle metodiky zákona č. 366/2013 Sb. §3.

Prodejní plocha uvádí celkovou plochu bytu dle metodiky zákona č. 366/2013 Sb. §3, včetně balkónů a sklepu.

Výkres byl zpracován pro marketingové účely. Plochy jednotlivých apartmánů jsou orientační. Developer si vyhrazuje právo na změnu. Znárodně interiérové vybavení není součástí dodávky a je pouze ilustrativní. Rozsah dodávky je specifikován ve standardu.

1. PODLAŽÍ (PŘÍZEMÍ)

Apartment BI.02

 2+kk | 58,5 m²

Obývací pokoj
31,2 m²

Parkovací stání
Volitelné

Ložnice
14,8 m²

Orientace
Z

Balkon
bez balkonu

Vybavenost
Sauna, výtah,
lyžárna / kolárna


Apartment	BI.02
Podlaží	1. N. P.
Dispozice	2+kk
01/ Vstupní hala	4,2 m ²
02/ Koupelna + WC	4,6 m ²
03/ Obývací pokoj + KK	31,2 m ²
04/ Ložnice	14,8 m ²
05/ Šatna	2,1 m ²
06/ Chodba	4,1 m ²
Užitná plocha	58,5 m²
Celková plocha bytu	62 m²
07/ Balkon	–
Sklepní kóje	1,7 m ²
Prodejní plocha	63,7 m²


SPOLEČNÉ PROSTORY A VYBAVENÍ

Sauna s relaxační zónou, výtah, lyžárna / kolárna


Kontakt na prodejce

+420 607 630 474 | info@perninskydvur.cz

V ceně apartmánu je sklepní kóje a balkon. Parkovací místo je volitelné, cena parkovacího místa není zahrnuta v základní ceně.

Užitná plocha uvádí plochu samotného bytu bez příček, balkónu a sklepu.

Celková plocha uvádí plochu bytu včetně příček. Plocha vypočtena dle metodiky zákona č. 366/2013 Sb. §3.

Prodejní plocha uvádí celkovou plochu bytu dle metodiky zákona č. 366/2013 Sb. §3, včetně balkónů a sklepu.

Výkres byl zpracován pro marketingové účely. Plochy jednotlivých apartmánů jsou orientační. Developer si vyhrazuje právo na změnu. Znárodně interiérové vybavení není součástí dodávky a je pouze ilustrativní. Rozsah dodávky je specifikován ve standardu.

1. PODLAŽÍ (PŘÍZEMÍ)

Apartment BI.03

 2+kk | 59,5 m²

Obývací pokoj
29,2 m²

Parkovací stání
Volitelné

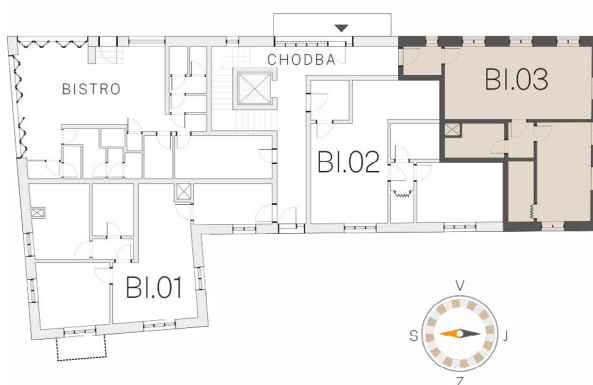
Ložnice
14,9 m²

Orientace
V/J/Z

Balkon
bez balkonu

Vybavenost
Sauna, výtah,
lyžárna / kolárna


Apartment	BI.03
Podlaží	1. N. P.
Dispozice	2+kk
01/ Vstupní hala	2,8 m ²
02/ Koupelna + WC	5,0 m ²
03/ Obývací pokoj + KK	29,2 m ²
04/ Ložnice	14,9 m ²
05/ Šatna	4,5 m ²
06/ Chodba	3,4 m ²
Užitná plocha	59,5 m²
Celková plocha bytu	63,2 m²
07/ Balkon	–
Sklepní kóje	1,7 m ²
Prodejní plocha	64,9 m²


SPOLEČNÉ PROSTORY A VYBAVENÍ

Sauna s relaxační zónou, výtah, lyžárna / kolárna


Kontakt na prodejce

+420 607 630 474 | info@perninskydvur.cz

V ceně apartmánu je sklepní kóje a balkon. Parkovací místo je volitelné, cena parkovacího místa není zahrnuta v základní ceně.

Užitná plocha uvádí plochu samotného bytu bez příček, balkónu a sklepu.

Celková plocha uvádí plochu bytu včetně příček. Plocha vypočtena dle metodiky zákona č. 366/2013 Sb. §3.

Prodejní plocha uvádí celkovou plochu bytu dle metodiky zákona č. 366/2013 Sb. §3, včetně balkónů a sklepu.

Výkres byl zpracován pro marketingové účely. Plochy jednotlivých apartmánů jsou orientační. Developer si vyhrazuje právo na změnu. Znárodně interiérové vybavení není součástí dodávky a je pouze ilustrativní. Rozsah dodávky je specifikován ve standardu.

2. PODLAŽÍ

Apartment BII.04

2+kk | 45,6 m²


Obývací pokoj
19,6 m²

Parkovací stání
Volitelné

Ložnice
16,1 m²

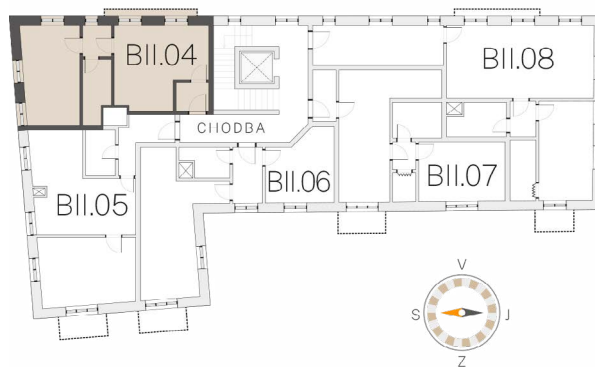
Orientace
V / S

Balkon
bez balkonu

Vybavenost
Sauna, výtah,
lyžárna / kolárna

Apartment
BII.04

Podlaží	2. N. P.
Dispozice	2+kk
01/ Vstupní hala	2,7 m ²
02/ Koupelna + WC	4,7 m ²
03/ Obývací pokoj + KK	19,6 m ²
04/ Ložnice	16,1 m ²
05/ Šatna	-
06/ Chodba	2,5 m ²
Užitná plocha	45,6 m²
Celková plocha bytu	48 m²
07/ Balkon	-
Sklepní kóje	2,2 m ²
Prodejní plocha	50,2 m²


SPOLEČNÉ PROSTORY A VYBAVENÍ

Sauna s relaxační zónou, výtah, lyžárna / kolárna


Kontakt na prodejce

+420 607 630 474 | info@perninskydvur.cz

V ceně apartmánu je sklepní kóje a balkon. Parkovací místo je volitelné, cena parkovacího místa není zahrnuta v základní ceně.

Užitná plocha uvádí plochu samotného bytu bez příček, balkónu a sklepu.

Celková plocha uvádí plochu bytu včetně příček. Plocha vypočtena dle metodiky zákona č. 366/2013 Sb. §3.

Prodejní plocha uvádí celkovou plochu bytu dle metodiky zákona č. 366/2013 Sb. §3, včetně balkónů a sklepu.

Výkres byl zpracován pro marketingové účely. Plochy jednotlivých apartmánů jsou orientační. Developer si vyhrazuje právo na změnu. Znárodně interiérové vybavení není součástí dodávky a je pouze ilustrativní. Rozsah dodávky je specifikován ve standardu.

2. PODLAŽÍ

Apartment BII.05

2+kk | 50,5 m²


Obývací pokoj
50,5 m²

Parkovací stání
Volitelné

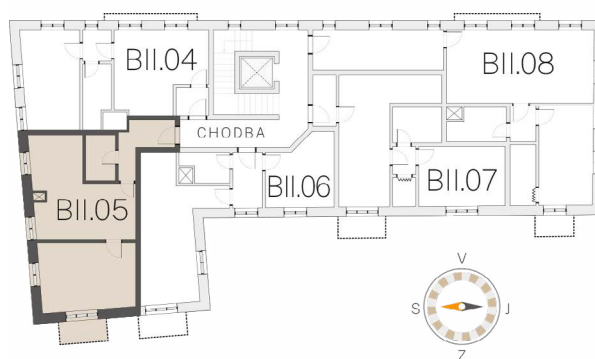
Ložnice
17,7 m²

Orientace
S/Z

Balkon
3,1 m²

Vybavenost
Sauna, výtah,
lyžárna / kolárna


Apartment	BII.05
Podlaží	2. N. P.
Dispozice	3+kk
01/ Vstupní hala	5,9 m ²
02/ Koupelna + WC	3,6 m ²
03/ Obývací pokoj + KK	23,3 m ²
04/ Ložnice	17,7 m ²
05/ Šatna	-
06/ Chodba	-
Užitná plocha	50,5 m²
Celková plocha bytu	52,6 m²
07/ Balkon	3,1 m ²
Sklepní kóje	2,3 m ²
Prodejní plocha	58,0 m²


SPOLEČNÉ PROSTORY A VYBAVENÍ

Sauna s relaxační zónou, výtah, lyžárna / kolárna


Kontakt na prodejce

+420 607 630 474 | info@perninskydvur.cz

V ceně apartmánu je sklepní kóje a balkon. Parkovací místo je volitelné, cena parkovacího místa není zahrnuta v základní ceně.

Užitná plocha uvádí plochu samotného bytu bez příček, balkónu a sklepu.

Celková plocha uvádí plochu bytu včetně příček. Plocha vypočtena dle metodiky zákona č. 366/2013 Sb. §3.

Prodejní plocha uvádí celkovou plochu bytu dle metodiky zákona č. 366/2013 Sb. §3, včetně balkónů a sklepu.

Výkres byl zpracován pro marketingové účely. Plochy jednotlivých apartmánů jsou orientační. Developer si vyhrazuje právo na změnu. Znázorněné interiérové vybavení není součástí dodávky a je pouze ilustrativní. Rozsah dodávky je specifikován ve standardu.

2. PODLAŽÍ

Apartment BII.06

2+kk | 46,1 m²


Obývací pokoj
25,1 m²

Parkovací stání
Volitelné

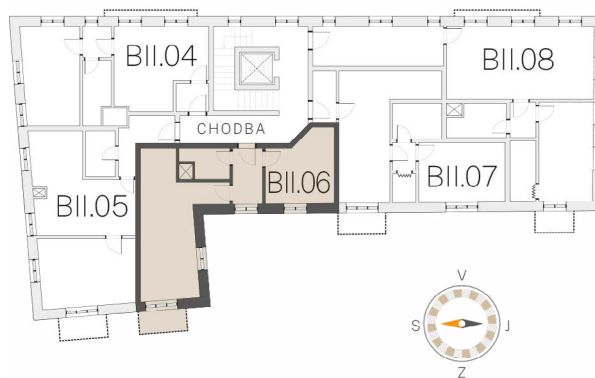
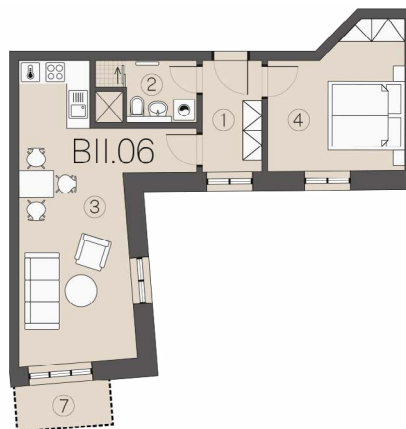
Ložnice
12,8 m²

Orientace
Z

Balkon
3,1 m²

Vybavenost
Sauna, výtah,
lyžárna / kolárna


Apartment	BII.06
Podlaží	2. N. P.
Dispozice	2+kk
01/ Vstupní hala	4,6 m ²
02/ Koupelna + WC	3,6 m ²
03/ Obývací pokoj + KK	25,1 m ²
04/ Ložnice	12,8 m ²
05/ Šatna	-
06/ Chodba	-
Užitná plocha	46,1 m²
Celková plocha bytu	47,6 m²
07/ Balkon	3,1 m ²
Sklepní kóje	2,3 m ²
Prodejní plocha	53,0 m²


SPOLEČNÉ PROSTORY A VYBAVENÍ

Sauna s relaxační zónou, výtah, lyžárna / kolárna


Kontakt na prodejce

+420 607 630 474 | info@perninskydvur.cz

V ceně apartmánu je sklepní kóje a balkon. Parkovací místo je volitelné, cena parkovacího místa není zahrnuta v základní ceně.

Užitná plocha uvádí plochu samotného bytu bez příček, balkónu a sklepu.

Celková plocha uvádí plochu bytu včetně příček. Plocha vypočtena dle metodiky zákona č. 366/2013 Sb. §3.

Prodejní plocha uvádí celkovou plochu bytu dle metodiky zákona č. 366/2013 Sb. §3, včetně balkónů a sklepu.

Výkres byl zpracován pro marketingové účely. Plochy jednotlivých apartmánů jsou orientační. Developer si vyhrazuje právo na změnu. Znázorněné interiérové vybavení není součástí dodávky a je pouze ilustrativní. Rozsah dodávky je specifikován ve standardu.

2. PODLAŽÍ

Apartment BII.07

2+kk | 49,8 m²


Obývací pokoj
23,2 m²

Parkovací stání
Volitelné

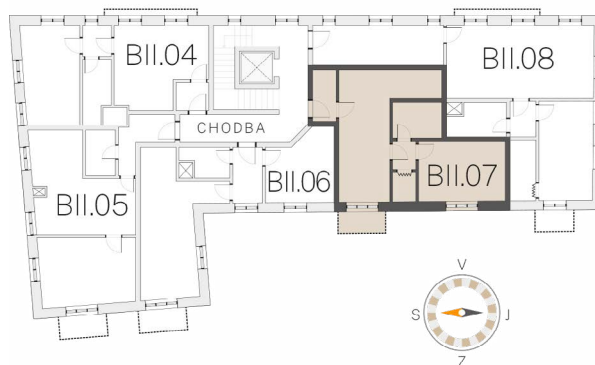
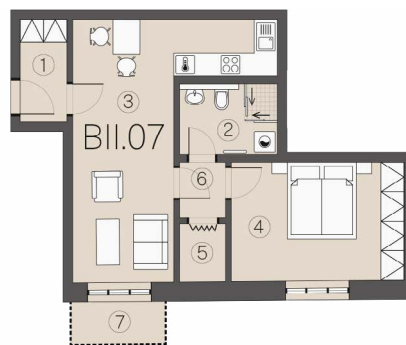
Ložnice
14,8 m²

Orientace
Z

Balkon
3,1 m²

Vybavenost
Sauna, výtah,
lyžárna / kolárna


Apartment	BII.07
Podlaží	2. N. P.
Dispozice	2+kk
01/ Vstupní hala	3,4 m ²
02/ Koupelna + WC	4,6 m ²
03/ Obývací pokoj + KK	23,2 m ²
04/ Ložnice	14,8 m ²
05/ Šatna	2,1 m ²
06/ Chodba	1,7 m ²
Užitná plocha	49,8 m²
Celková plocha bytu	53,0 m²
07/ Balkon	3,1 m ²
Sklepní kóje	2,3 m ²
Prodejní plocha	58,4 m²


SPOLEČNÉ PROSTORY A VYBAVENÍ

Sauna s relaxační zónou, výtah, lyžárna / kolárna


Kontakt na prodejce

+420 607 630 474 | info@perninskydvur.cz

V ceně apartmánu je sklepní kóje a balkon. Parkovací místo je volitelné, cena parkovacího místa není zahrnuta v základní ceně.

Užitná plocha uvádí plochu samotného bytu bez příček, balkónu a sklepu.

Celková plocha uvádí plochu bytu včetně příček. Plocha vypočtena dle metodiky zákona č. 366/2013 Sb. §3.

Prodejní plocha uvádí celkovou plochu bytu dle metodiky zákona č. 366/2013 Sb. §3, včetně balkónů a sklepu.

Výkres byl zpracován pro marketingové účely. Plochy jednotlivých apartmánů jsou orientační. Developer si vyhrazuje právo na změnu. Znárodně interiérové vybavení není součástí dodávky a je pouze ilustrativní. Rozsah dodávky je specifikován ve standardu.

2. PODLAŽÍ

Apartmán BII.08

2+kk | 73,8 m²


Obývací pokoj
31 m²

Parkovací stání
Volitelné

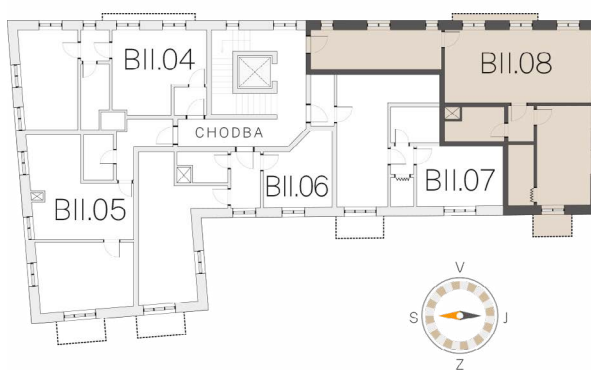
Ložnice
16,3 m²

Orientace
V/J/Z

Balkon
2,5 m²

Vybavenost
Sauna, výtah,
lyžárna / kolárna


Apartmán	BII.08
Podlaží	2. N. P.
Dispozice	2+kk
01/ Vstupní hala	14,6 m ²
02/ Koupelna + WC	4,9 m ²
03/ Obývací pokoj + KK	31,0 m ²
04/ Ložnice	16,3 m ²
05/ Šatna	4,5 m ²
06/ Chodba	2,5 m ²
Užitná plocha	73,8 m²
Celková plocha bytu	76,8 m²
07/ Balkon	2,5 m ²
Sklepní kóje	2,9 m ²
Prodejní plocha	82,2 m²


SPOLEČNÉ PROSTORY A VYBAVENÍ

Sauna s relaxační zónou, výtah, lyžárna / kolárna


Kontakt na prodejce

+420 607 630 474 | info@perninskydvur.cz

V ceně apartmánu je sklepní kóje a balkon. Parkovací místo je volitelné, cena parkovacího místa není zahrnuta v základní ceně.

Užitná plocha uvádí plochu samotného bytu bez příček, balkónu a sklepu.

Celková plocha uvádí plochu bytu včetně příček. Plocha vypočtena dle metodiky zákona č. 366/2013 Sb. §3.

Prodejní plocha uvádí celkovou plochu bytu dle metodiky zákona č. 366/2013 Sb. §3, včetně balkónů a sklepu.

Výkres byl zpracován pro marketingové účely. Plochy jednotlivých apartmánů jsou orientační. Developer si vyhrazuje právo na změnu. Znázorněné interiérové vybavení není součástí dodávky a je pouze ilustrativní. Rozsah dodávky je specifikován ve standardu.

3. PODLAŽÍ

Apartment BIII.09

2+kk | 45,6 m²


Obývací pokoj
19,6 m²

Parkovací stání
Volitelné

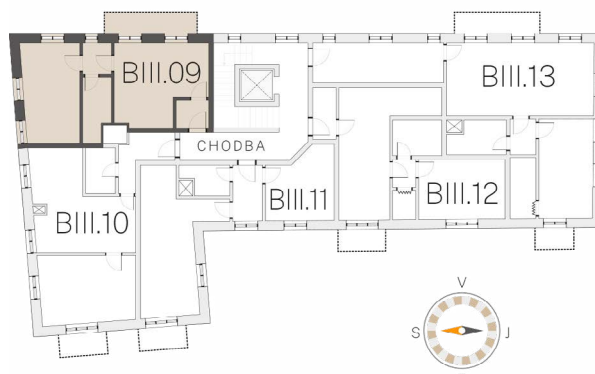
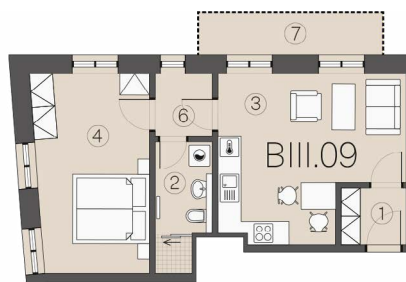
Ložnice
16,1 m²

Orientace
V / S

Balkon
5,5 m²

Vybavenost
Sauna, výtah,
lyžárna / kolárna


Apartment	BIII.09
Podlaží	3. N. P.
Dispozice	2+kk
01/ Vstupní hala	2,7 m ²
02/ Koupelna + WC	4,7 m ²
03/ Obývací pokoj + KK	19,6 m ²
04/ Ložnice	16,1 m ²
05/ Šatna	-
06/ Chodba	2,5 m ²
Užitná plocha	45,6 m²
Celková plocha bytu	48,0 m²
07/ Balkon	5,5 m ²
Sklepní kóje	2,3 m ²
Prodejní plocha	55,8 m²


SPOLEČNÉ PROSTORY A VYBAVENÍ

Sauna s relaxační zónou, výtah, lyžárna / kolárna


Kontakt na prodejce

+420 607 630 474 | info@perninskydvur.cz

V ceně apartmánu je sklepní kóje a balkon. Parkovací místo je volitelné, cena parkovacího místa není zahrnuta v základní ceně.

Užitná plocha uvádí plochu samotného bytu bez příček, balkónu a sklepu.

Celková plocha uvádí plochu bytu včetně příček. Plocha vypočtena dle metodiky zákona č. 366/2013 Sb. §3.

Prodejní plocha uvádí celkovou plochu bytu dle metodiky zákona č. 366/2013 Sb. §3, včetně balkónů a sklepu.

Výkres byl zpracován pro marketingové účely. Plochy jednotlivých apartmánů jsou orientační. Developer si vyhrazuje právo na změnu. Znázorněné interiérové vybavení není součástí dodávky a je pouze ilustrativní. Rozsah dodávky je specifikován ve standardu.

3. PODLAŽÍ

Apartmán BIII.10

 2+kk | 50,4 m²

Obývací pokoj
23,2 m²

Parkovací stání
Volitelné

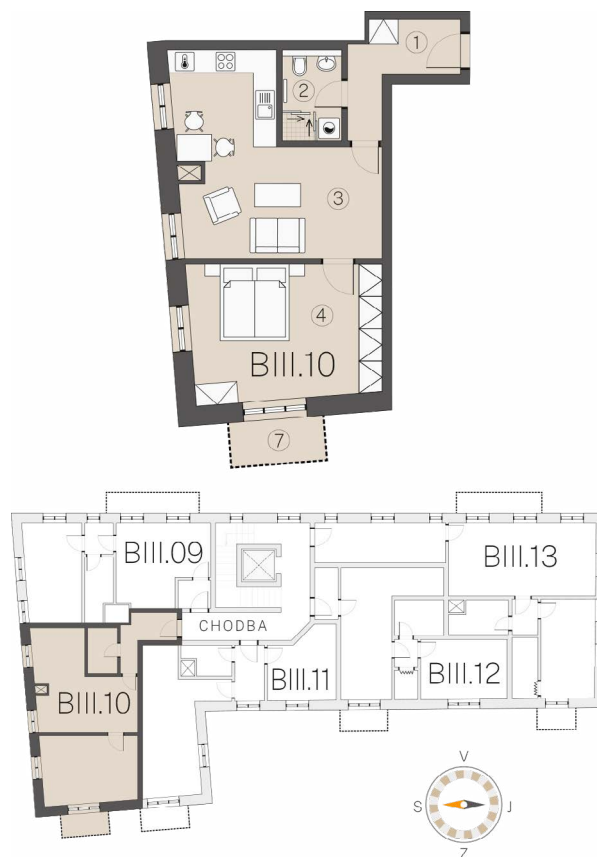
Ložnice
17,7 m²

Orientace
S/Z

Balkon
3,1 m²

Vybavenost
Sauna, výtah,
lyžárna / kolárna


Apartment	BIII.10
Podlaží	3. N. P.
Dispozice	2+kk
01/ Vstupní hala	6,0 m ²
02/ Koupelna + WC	3,5 m ²
03/ Obývací pokoj + KK	23,2 m ²
04/ Ložnice	17,7 m ²
05/ Šatna	-
06/ Chodba	-
Užitná plocha	50,4 m²
Celková plocha bytu	52,6 m²
07/ Balkon	3,1 m ²
Sklepní kóje	2,3 m ²
Prodejní plocha	58,0 m²


SPOLEČNÉ PROSTORY A VYBAVENÍ

Sauna s relaxační zónou, výtah, lyžárna / kolárna


Kontakt na prodejce

+420 607 630 474 | info@perninskydvur.cz

V ceně apartmánu je sklepní kóje a balkon. Parkovací místo je volitelné, cena parkovacího místa není zahrnuta v základní ceně.

Užitná plocha uvádí plochu samotného bytu bez příček, balkónu a sklepu.

Celková plocha uvádí plochu bytu včetně příček. Plocha vypočtena dle metodiky zákona č. 366/2013 Sb. §3.

Prodejní plocha uvádí celkovou plochu bytu dle metodiky zákona č. 366/2013 Sb. §3, včetně balkónů a sklepu.

Výkres byl zpracován pro marketingové účely. Plochy jednotlivých apartmánů jsou orientační. Developer si vyhrazuje právo na změnu. Znázorněné interiérové vybavení není součástí dodávky a je pouze ilustrativní. Rozsah dodávky je specifikován ve standardu.

3. PODLAŽÍ

Apartment BIII.11

 2+kk | 46,1 m²

Obývací pokoj
25,1 m²

Parkovací stání
Volitelné

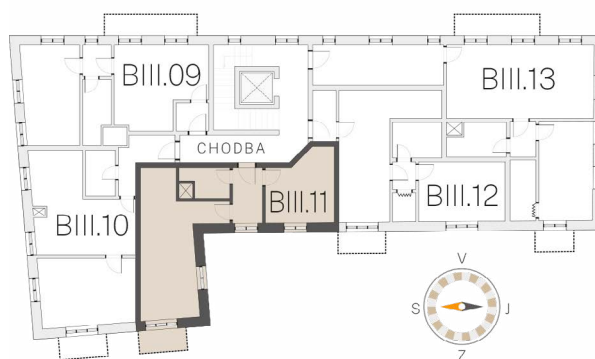
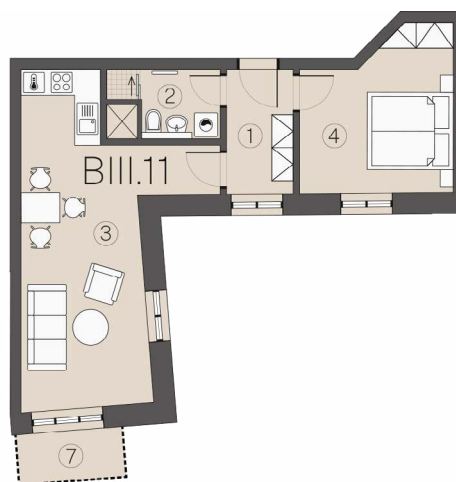
Ložnice
12,8 m²

Orientace
Z

Balkon
3,1 m²

Vybavenost
Sauna, výtah,
lyžárna / kolárna


Apartment	BIII.11
Podlaží	3. N. P.
Dispozice	2+kk
01/ Vstupní hala	4,6 m ²
02/ Koupelna + WC	3,6 m ²
03/ Obývací pokoj + KK	25,1 m ²
04/ Ložnice	12,8 m ²
05/ Šatna	-
06/ Chodba	-
Užitná plocha	46,1 m²
Celková plocha bytu	47,6 m²
07/ Balkon	3,1 m ²
Sklepní kóje	2,3 m ²
Prodejní plocha	53,0 m²


SPOLEČNÉ PROSTORY A VYBAVENÍ

Sauna s relaxační zónou, výtah, lyžárna / kolárna


Kontakt na prodejce

+420 607 630 474 | info@perninskydvur.cz

V ceně apartmánu je sklepní kóje a balkon. Parkovací místo je volitelné, cena parkovacího místa není zahrnuta v základní ceně.

Užitná plocha uvádí plochu samotného bytu bez příček, balkónu a sklepu.

Celková plocha uvádí plochu bytu včetně příček. Plocha vypočtena dle metodiky zákona č. 366/2013 Sb. §3.

Prodejní plocha uvádí celkovou plochu bytu dle metodiky zákona č. 366/2013 Sb. §3, včetně balkónů a sklepu.

Výkresy byly zpracovány pro marketingové účely. Plochy jednotlivých apartmánů jsou orientační. Developer si vyhrazuje právo na změnu. Znárodně interiérové vybavení není součástí dodávky a je pouze ilustrativní. Rozsah dodávky je specifikován ve standardu.

3. PODLAŽÍ

Apartment BIII.12

 2+kk | 49,8 m²

Obývací pokoj
23,2 m²

Parkovací stání
Volitelné

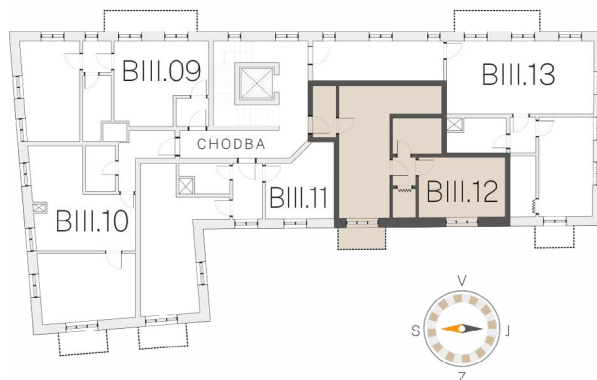
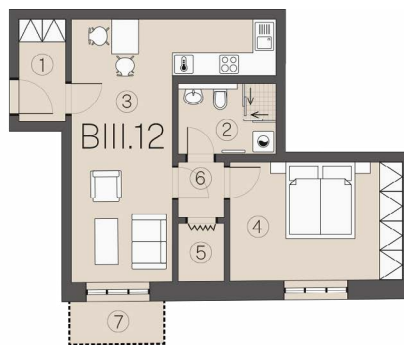
Ložnice
14,8 m²

Orientace
Z

Balkon
3,1 m²

Vybavenost
Sauna, výtah,
lyžárna / kolárna


Apartment	BIII.12
Podlaží	3. N. P.
Dispozice	2+kk
01/ Vstupní hala	3,4 m ²
02/ Koupelna + WC	4,6 m ²
03/ Obývací pokoj + KK	23,2 m ²
04/ Ložnice	14,8 m ²
05/ Šatna	2,1 m ²
06/ Chodba	1,7 m ²
Užitná plocha	49,8 m²
Celková plocha bytu	53,0 m²
07/ Balkon	3,1 m ²
Sklepní kóje	2,9 m ²
Prodejní plocha	50,0 m²


SPOLEČNÉ PROSTORY A VYBAVENÍ

Sauna s relaxační zónou, výtah, lyžárna / kolárna


Kontakt na prodejce

+420 607 630 474 | info@perninskydvur.cz

V ceně apartmánu je sklepní kóje a balkon. Parkovací místo je volitelné, cena parkovacího místa není zahrnuta v základní ceně.

Užitná plocha uvádí plochu samotného bytu bez příček, balkónu a sklepu.

Celková plocha uvádí plochu bytu včetně příček. Plocha vypočtena dle metodiky zákona č. 366/2013 Sb. §3.

Prodejní plocha uvádí celkovou plochu bytu dle metodiky zákona č. 366/2013 Sb. §3, včetně balkónů a sklepu.

Výkres byl zpracován pro marketingové účely. Plochy jednotlivých apartmánů jsou orientační. Developer si vyhrazuje právo na změnu. Znázorněné interiérové vybavení není součástí dodávky a je pouze ilustrativní. Rozsah dodávky je specifikován ve standardu.

3. PODLAŽÍ

Apartment BIII.13

 2+kk | 73,7 m²

Obývací pokoj
31 m²

Parkovací stání
Volitelné

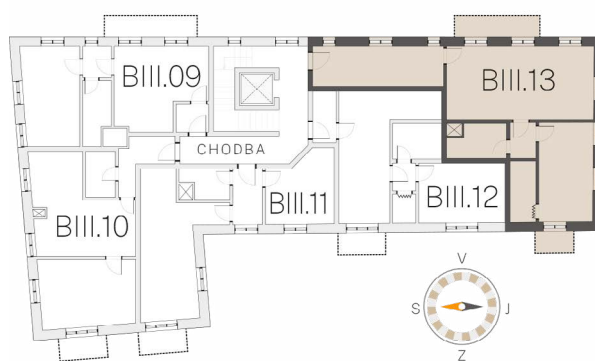
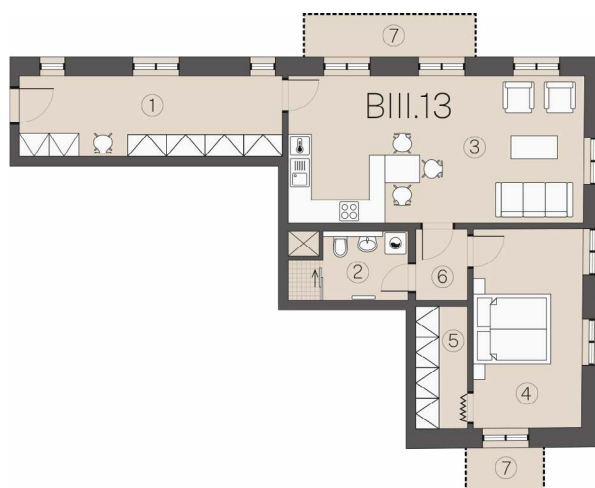
Ložnice
16,3 m²

Orientace
V/J/Z

Balkon
5,5 m²

Vybavenost
Sauna, výtah,
lyžárna / kolárna


Apartment	BIII.13
Podlaží	3. N. P.
Dispozice	2+kk
01/ Vstupní hala	14,6 m ²
02/ Koupelna + WC	4,8 m ²
03/ Obývací pokoj + KK	31,0 m ²
04/ Ložnice	16,3 m ²
05/ Šatna	4,5 m ²
06/ Chodba	2,5 m ²
Užitná plocha	73,7 m²
Celková plocha bytu	76,8 m²
07/ Balkon	5,5 m ²
Sklepní kóje	3,0 m ²
Prodejní plocha	87,8 m²


SPOLEČNÉ PROSTORY A VYBAVENÍ

Sauna s relaxační zónou, výtah, lyžárna / kolárna


Kontakt na prodejce

+420 607 630 474 | info@perninskydvur.cz

V ceně apartmánu je sklepní kóje a balkon. Parkovací místo je volitelné, cena parkovacího místa není zahrnuta v základní ceně.

Užitná plocha uvádí plochu samotného bytu bez příček, balkónu a sklepu.

Celková plocha uvádí plochu bytu včetně příček. Plocha vypočtena dle metodiky zákona č. 366/2013 Sb. §3.

Prodejní plocha uvádí celkovou plochu bytu dle metodiky zákona č. 366/2013 Sb. §3, včetně balkónů a sklepu.

Výkres byl zpracován pro marketingové účely. Plochy jednotlivých apartmánů jsou orientační. Developer si vyhrazuje právo na změnu. Znárodně interiérové vybavení není součástí dodávky a je pouze ilustrativní. Rozsah dodávky je specifikován ve standardu.

4. PODLAŽÍ

Apartment BIV.14

 2+kk | 45,3 m²

Obývací pokoj
19,6 m²

Parkovací stání
Volitelné

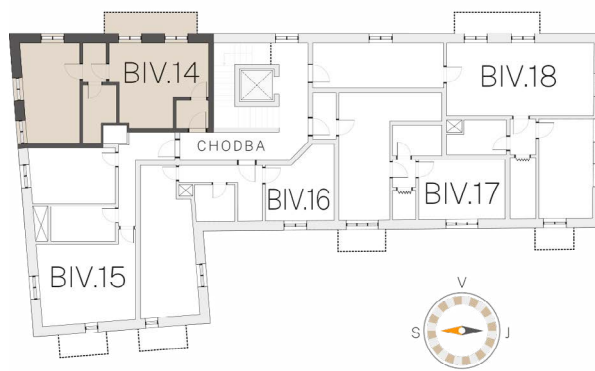
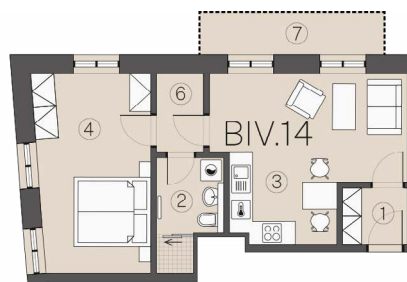
Ložnice
16,1 m²

Orientace
V / S

Balkon
5 m²

Vybavenost
Sauna, výtah,
lyžárna / kolárna


Apartment	BIV.14
Podlaží	4. N. P.
Dispozice	2+kk
01/ Vstupní hala	2,7 m ²
02/ Koupelna + WC	4,0 m ²
03/ Obývací pokoj + KK	19,6 m ²
04/ Ložnice	16,1 m ²
05/ Šatna	-
06/ Chodba	2,9 m ²
Užitná plocha	45,3 m²
Celková plocha bytu	48,0 m²
07/ Balkon	5,0 m ²
Sklepní kóje	2,9 m ²
Prodejní plocha	55,9 m²


SPOLEČNÉ PROSTORY A VYBAVENÍ

Sauna s relaxační zónou, výtah, lyžárna / kolárna


Kontakt na prodejce

+420 607 630 474 | info@perninskydvur.cz

V ceně apartmánu je sklepní kóje a balkon. Parkovací místo je volitelné, cena parkovacího místa není zahrnuta v základní ceně.

Užitná plocha uvádí plochu samotného bytu bez příček, balkónu a sklepu.

Celková plocha uvádí plochu bytu včetně příček. Plocha vypočtena dle metodiky zákona č. 366/2013 Sb. §3.

Prodejní plocha uvádí celkovou plochu bytu dle metodiky zákona č. 366/2013 Sb. §3, včetně balkónů a sklepu.

Výkres byl zpracován pro marketingové účely. Plochy jednotlivých apartmánů jsou orientační. Developer si vyhrazuje právo na změnu. Znázorněné interiérové vybavení není součástí dodávky a je pouze ilustrativní. Rozsah dodávky je specifikován ve standardu.

4. PODLAŽÍ

Apartment BIV.15

 2+kk | 48,9 m²

Obývací pokoj
22,3 m²

Parkovací stání
Volitelné

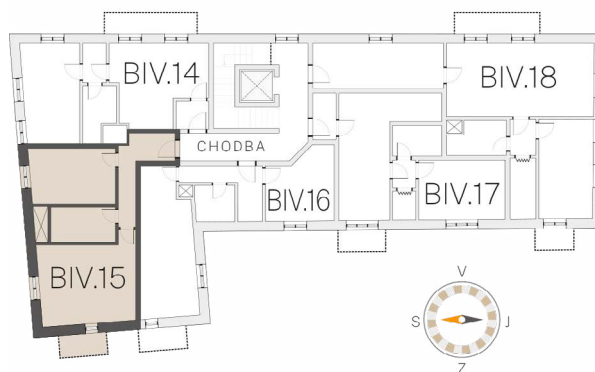
Ložnice
13 m²

Orientace
S/Z

Balkon
3,1 m²

Vybavenost
Sauna, výtah,
lyžárna / kolárna


Apartment	BIV.15
Podlaží	4. N. P.
Dispozice	2+kk
01/ Vstupní hala	7,4 m ²
02/ Koupelna + WC	6,2 m ²
03/ Obývací pokoj + KK	22,3 m ²
04/ Ložnice	13,0 m ²
05/ Šatna	-
06/ Chodba	-
Užitná plocha	48,9 m²
Celková plocha bytu	51,1 m²
07/ Balkon	3,1 m ²
Sklepní kóje	2,9 m ²
Prodejní plocha	57,1 m²


SPOLEČNÉ PROSTORY A VYBAVENÍ

Sauna s relaxační zónou, výtah, lyžárna / kolárna


Kontakt na prodejce

+420 607 630 474 | info@perninskydvur.cz

V ceně apartmánu je sklepní kóje a balkon. Parkovací místo je volitelné, cena parkovacího místa není zahrnuta v základní ceně.

Užitná plocha uvádí plochu samotného bytu bez příček, balkónu a sklepu.

Celková plocha uvádí plochu bytu včetně příček. Plocha vypočtena dle metodiky zákona č. 366/2013 Sb. §3.

Prodejní plocha uvádí celkovou plochu bytu dle metodiky zákona č. 366/2013 Sb. §3, včetně balkónů a sklepu.

Výkres byl zpracován pro marketingové účely. Plochy jednotlivých apartmánů jsou orientační. Developer si vyhrazuje právo na změnu. Znárodně interiérové vybavení není součástí dodávky a je pouze ilustrativní. Rozsah dodávky je specifikován ve standardu.

4. PODLAŽÍ

Apartment BIV.16

 2+kk | 46,1 m²

Obývací pokoj
22,9 m²

Parkovací stání
Volitelné

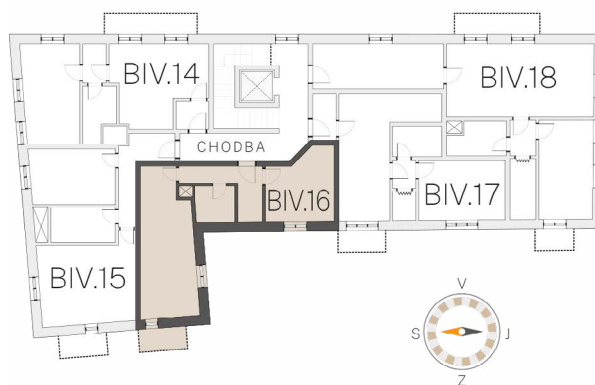
Ložnice
12,8 m²

Orientace
Z

Balkon
3,1 m²

Vybavenost
Sauna, výtah,
lyžárna / kolárna


Apartment	BIV.16
Podlaží	4. N. P.
Dispozice	2+kk
01/ Vstupní hala	6,7 m ²
02/ Koupelna + WC	3,7 m ²
03/ Obývací pokoj + KK	22,9 m ²
04/ Ložnice	12,8 m ²
05/ Šatna	-
06/ Chodba	-
Užitná plocha	46,1 m²
Celková plocha bytu	47,5 m²
07/ Balkon	3,1 m ²
Sklepní kóje	2,9 m ²
Prodejní plocha	53,5 m²


SPOLEČNÉ PROSTORY A VYBAVENÍ

Sauna s relaxační zónou, výtah, lyžárna / kolárna


Kontakt na prodejce

+420 607 630 474 | info@perninskydvur.cz

V ceně apartmánu je sklepní kóje a balkon. Parkovací místo je volitelné, cena parkovacího místa není zahrnuta v základní ceně.

Užitná plocha uvádí plochu samotného bytu bez příček, balkónu a sklepu.

Celková plocha uvádí plochu bytu včetně příček. Plocha vypočtena dle metodiky zákona č. 366/2013 Sb. §3.

Prodejní plocha uvádí celkovou plochu bytu dle metodiky zákona č. 366/2013 Sb. §3, včetně balkónů a sklepu.

Výkres byl zpracován pro marketingové účely. Plochy jednotlivých apartmánů jsou orientační. Developer si vyhrazuje právo na změnu. Znárodně interiérové vybavení není součástí dodávky a je pouze ilustrativní. Rozsah dodávky je specifikován ve standardu.

4. PODLAŽÍ

Apartment BIV.17

 2+kk | 48,4 m²

Obývací pokoj
22,7 m²

Parkovací stání
Volitelné

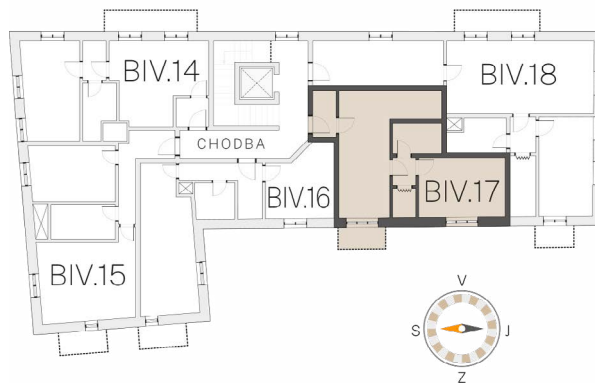
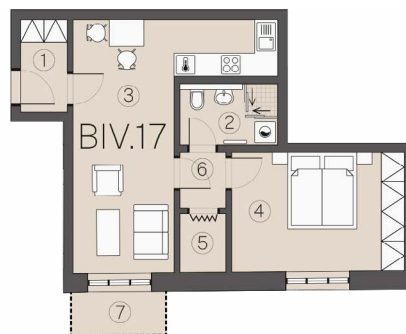
Ložnice
14,8 m²

Orientace
Z

Balkon
2,8 m²

Vybavenost
Sauna, výtah,
lyžárna / kolárna


Apartment	BIV.17
Podlaží	4. N. P.
Dispozice	2+kk
01/ Vstupní hala	3,1 m ²
02/ Koupelna + WC	4,0 m ²
03/ Obývací pokoj + KK	22,7 m ²
04/ Ložnice	14,8 m ²
05/ Šatna	2,1 m ²
06/ Chodba	1,7 m ²
Užitná plocha	48,4 m²
Celková plocha bytu	51,5 m²
07/ Balkon	2,8 m ²
Sklepní kóje	2,9 m ²
Prodejní plocha	57,2 m²


SPOLEČNÉ PROSTORY A VYBAVENÍ

Sauna s relaxační zónou, výtah, lyžárna / kolárna


Kontakt na prodejce

+420 607 630 474 | info@perninskydvur.cz

V ceně apartmánu je sklepní kóje a balkon. Parkovací místo je volitelné, cena parkovacího místa není zahrnuta v základní ceně.

Užitná plocha uvádí plochu samotného bytu bez příček, balkónu a sklepu.

Celková plocha uvádí plochu bytu včetně příček. Plocha vypočtena dle metodiky zákona č. 366/2013 Sb. §3.

Prodejní plocha uvádí celkovou plochu bytu dle metodiky zákona č. 366/2013 Sb. §3, včetně balkónů a sklepu.

Výkres byl zpracován pro marketingové účely. Plochy jednotlivých apartmánů jsou orientační. Developer si vyhrazuje právo na změnu. Znárodně interiérové vybavení není součástí dodávky a je pouze ilustrativní. Rozsah dodávky je specifikován ve standardu.

4. PODLAŽÍ

Apartment BIV.18

 2+kk | 75,1 m²

Obývací pokoj
31 m²

Parkovací stání
Volitelné

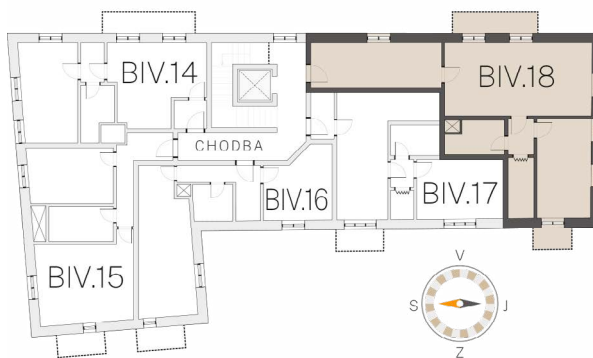
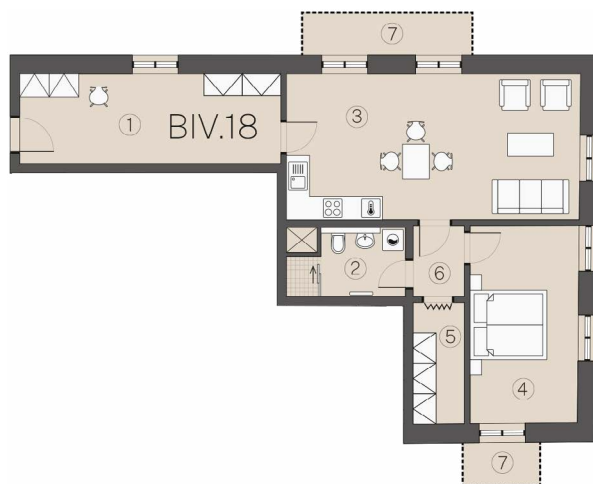
Ložnice
16,3 m²

Orientace
V/J/Z

Balkon
5 m²

Vybavenost
Sauna, výtah,
lyžárna / kolárna


Apartment	BIV.18
Podlaží	4. N. P.
Dispozice	2+kk
01/ Vstupní hala	15,9 m ²
02/ Koupelna + WC	4,9 m ²
03/ Obývací pokoj + KK	31,0 m ²
04/ Ložnice	16,3 m ²
05/ Šatna	4,5 m ²
06/ Chodba	2,5 m ²
Užitná plocha	75,1 m²
Celková plocha bytu	78,4 m²
07/ Balkon	5,0 m ²
07/ Balkon 2	2,3 m ²
Sklepní kóje	3,0 m ²
Prodejní plocha	88,7 m²


SPOLEČNÉ PROSTORY A VYBAVENÍ

Sauna s relaxační zónou, výtah, lyžárna / kolárna


Kontakt na prodejce

+420 607 630 474 | info@perninskydvur.cz

V ceně apartmánu je sklepní kóje a balkon. Parkovací místo je volitelné, cena parkovacího místa není zahrnuta v základní ceně.

Užitná plocha uvádí plochu samotného bytu bez příček, balkónu a sklepu.

Celková plocha uvádí plochu bytu včetně příček. Plocha vypočtena dle metodiky zákona č. 366/2013 Sb. §3.

Prodejní plocha uvádí celkovou plochu bytu dle metodiky zákona č. 366/2013 Sb. §3, včetně balkónů a sklepu.

Výkres byl zpracován pro marketingové účely. Plochy jednotlivých apartmánů jsou orientační. Developer si vyhrazuje právo na změnu. Znázorněné interiérové vybavení není součástí dodávky a je pouze ilustrativní. Rozsah dodávky je specifikován ve standardu.