

2. PODLAŽÍ

Apartment BII.08

2+kk | 73,8 m²


Obývací pokoj
31 m²

Parkovací stání
Volitelné

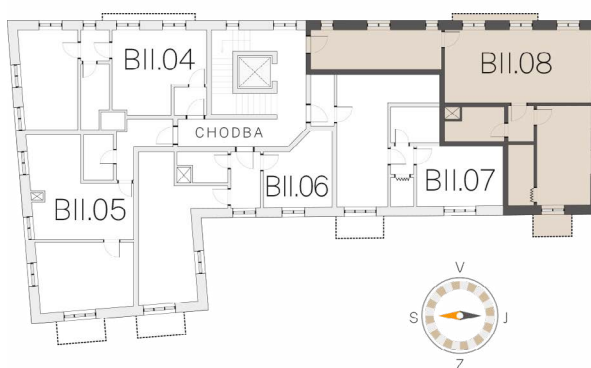
Ložnice
16,3 m²

Orientace
V/J/Z

Balkon
2,5 m²

Vybavenost
Sauna, výtah,
lyžárna / kolárna


| Apartment | BII.08 |
|----------------------------|---------------------------|
| Podlaží | 2. N. P. |
| Dispozice | 2+kk |
| 01/ Vstupní hala | 14,6 m ² |
| 02/ Koupelna + WC | 4,9 m ² |
| 03/ Obývací pokoj + KK | 31,0 m ² |
| 04/ Ložnice | 16,3 m ² |
| 05/ Šatna | 4,5 m ² |
| 06/ Chodba | 2,5 m ² |
| Užitná plocha | 73,8 m² |
| Celková plocha bytu | 76,8 m² |
| 07/ Balkon | 2,5 m ² |
| Sklepní kóje | 2,9 m ² |
| Prodejní plocha | 82,2 m² |


SPOLEČNÉ PROSTORY A VYBAVENÍ

Sauna s relaxační zónou, výtah, lyžárna / kolárna


Kontakt na prodejce

+420 607 630 474 | info@perninskydvur.cz

V ceně apartmánu je sklepní kóje a balkon. Parkovací místo je volitelné, cena parkovacího místa není zahrnuta v základní ceně.

Užitná plocha uvádí plochu samotného bytu bez příček, balkónu a sklepu.

Celková plocha uvádí plochu bytu včetně příček. Plocha vypočtena dle metodiky zákona č. 366/2013 Sb. §3.

Prodejní plocha uvádí celkovou plochu bytu dle metodiky zákona č. 366/2013 Sb. §3, včetně balkónů a sklepu.

Výkres byl zpracován pro marketingové účely. Plochy jednotlivých apartmánů jsou orientační. Developer si vyhrazuje právo na změnu. Znázorněné interiérové vybavení není součástí dodávky a je pouze ilustrativní. Rozsah dodávky je specifikován ve standardu.